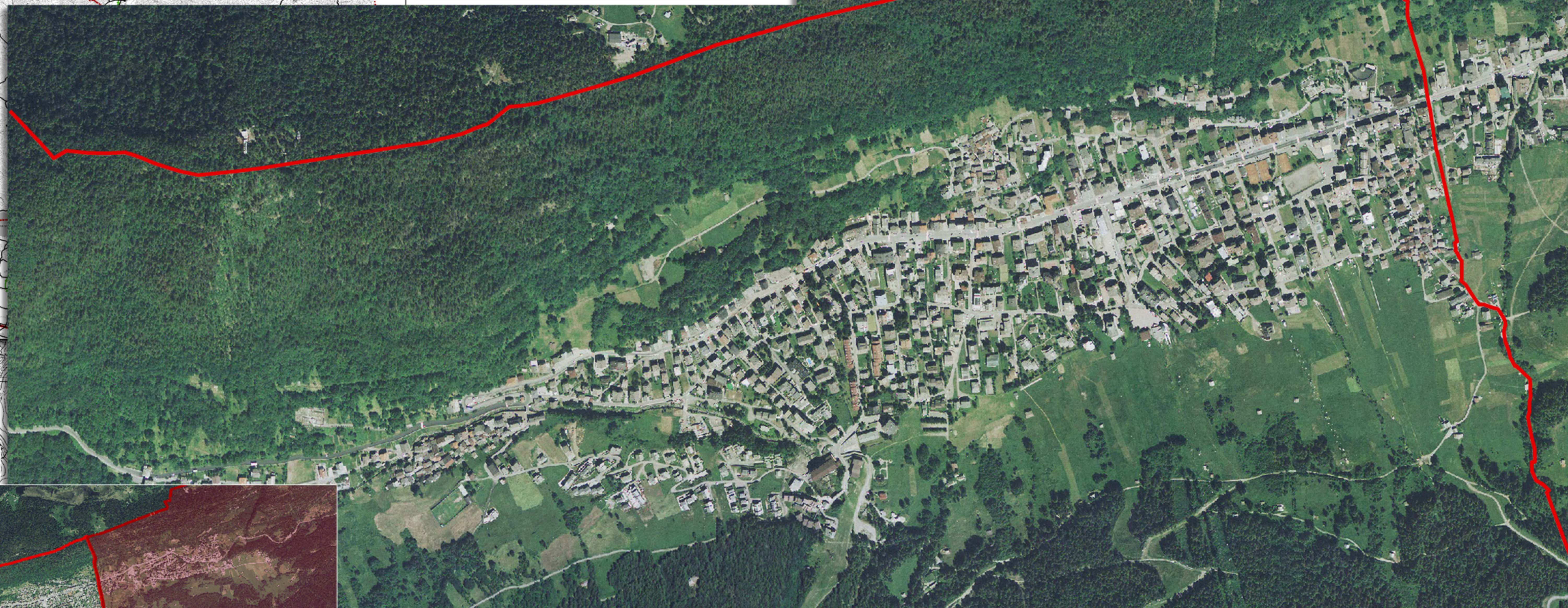
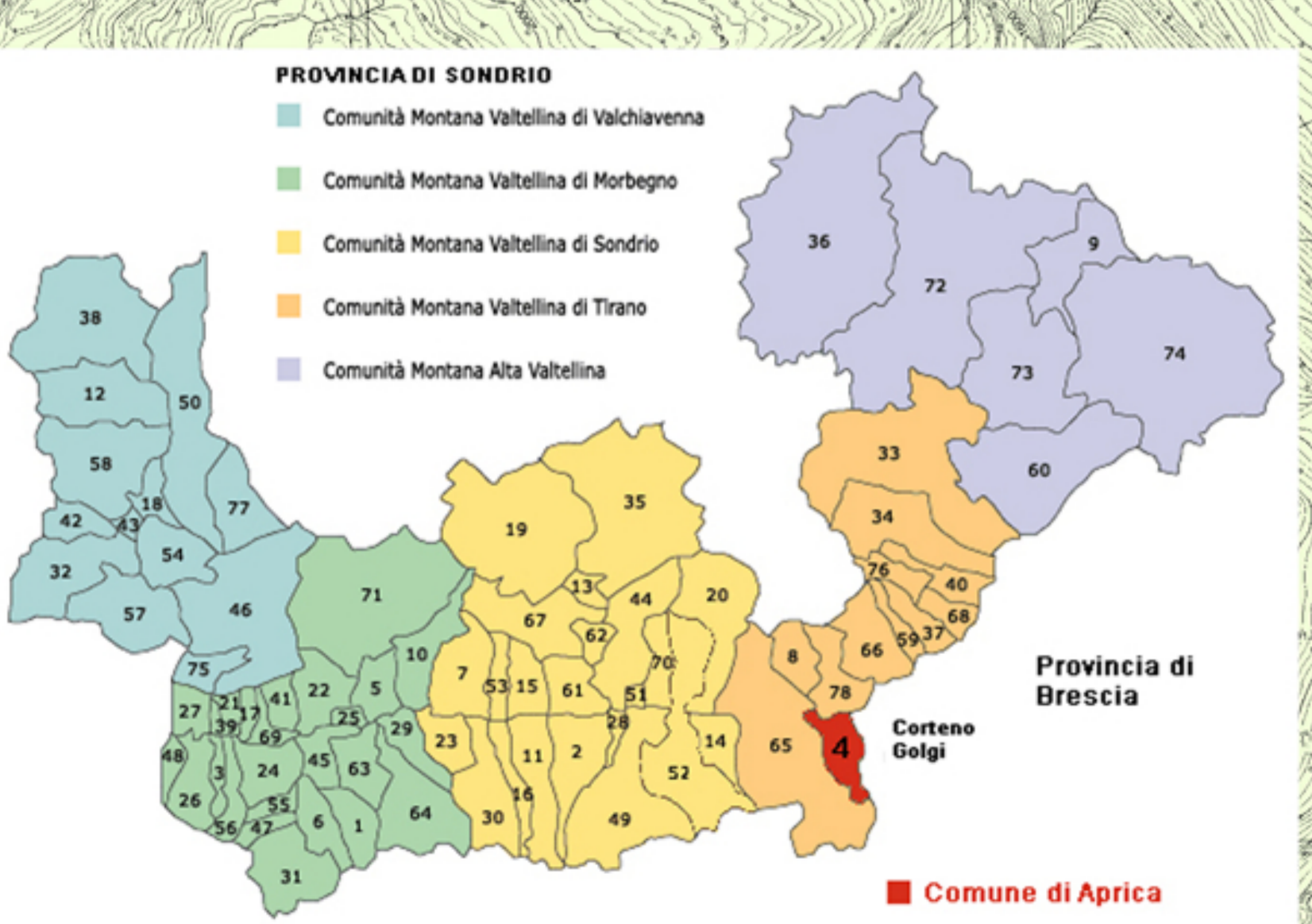


Viste satellitari tratte da Google Earth - data acquisizioni immagini da satellite: 13 novembre 2006

ESTRATTO FUORI SCALA ORTOFOTOPANO REGIONE LOMBARDA - VOLO 2007  
Fonte: <http://www.cartografia.regione.lombardia.it/geoportale/pk>



ORTOFOTOPANO REGIONE LOMBARDA - VOLO 2007  
estratto in scala 1:5.000  
Fonte: <http://www.cartografia.regione.lombardia.it/geoportale/pk>

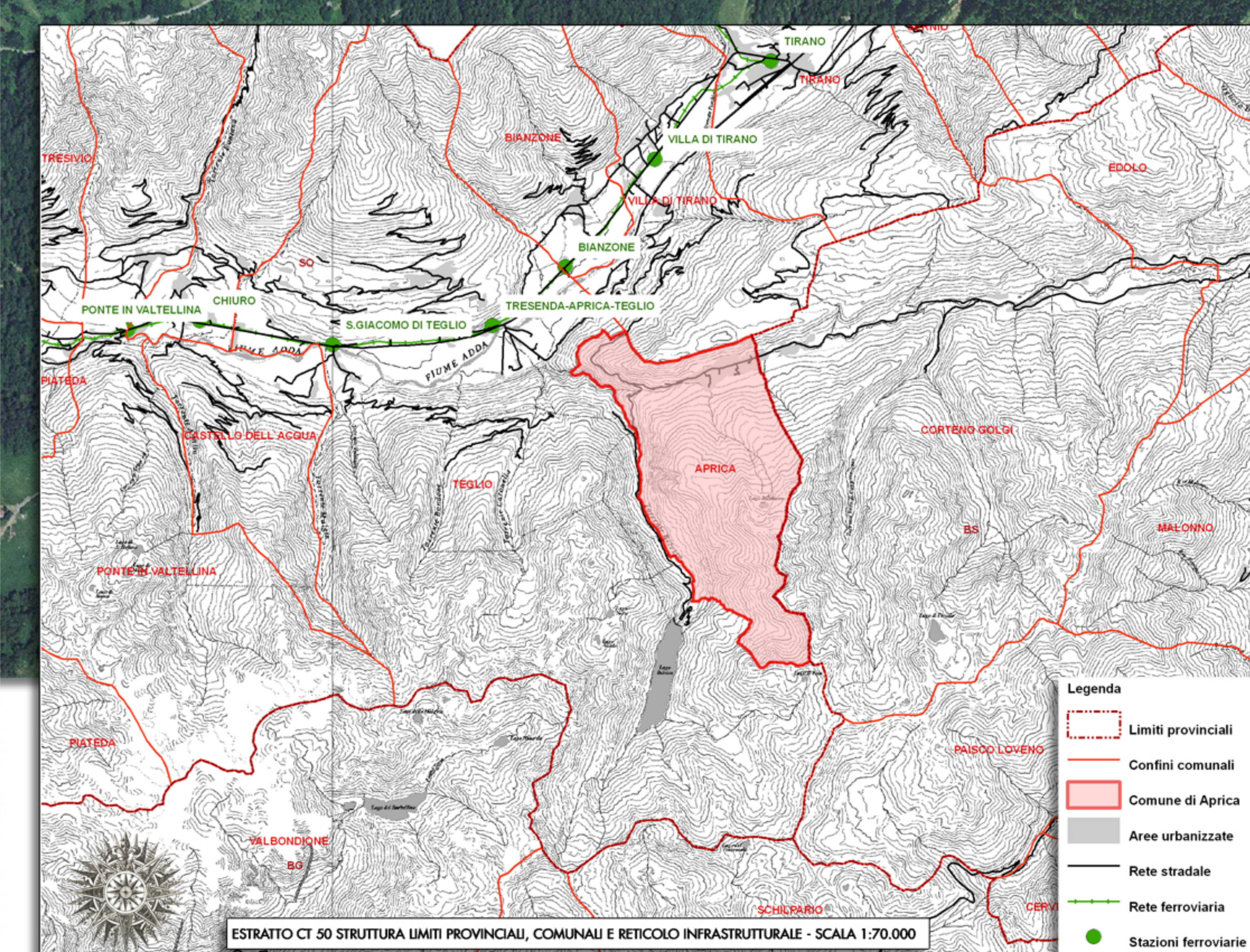
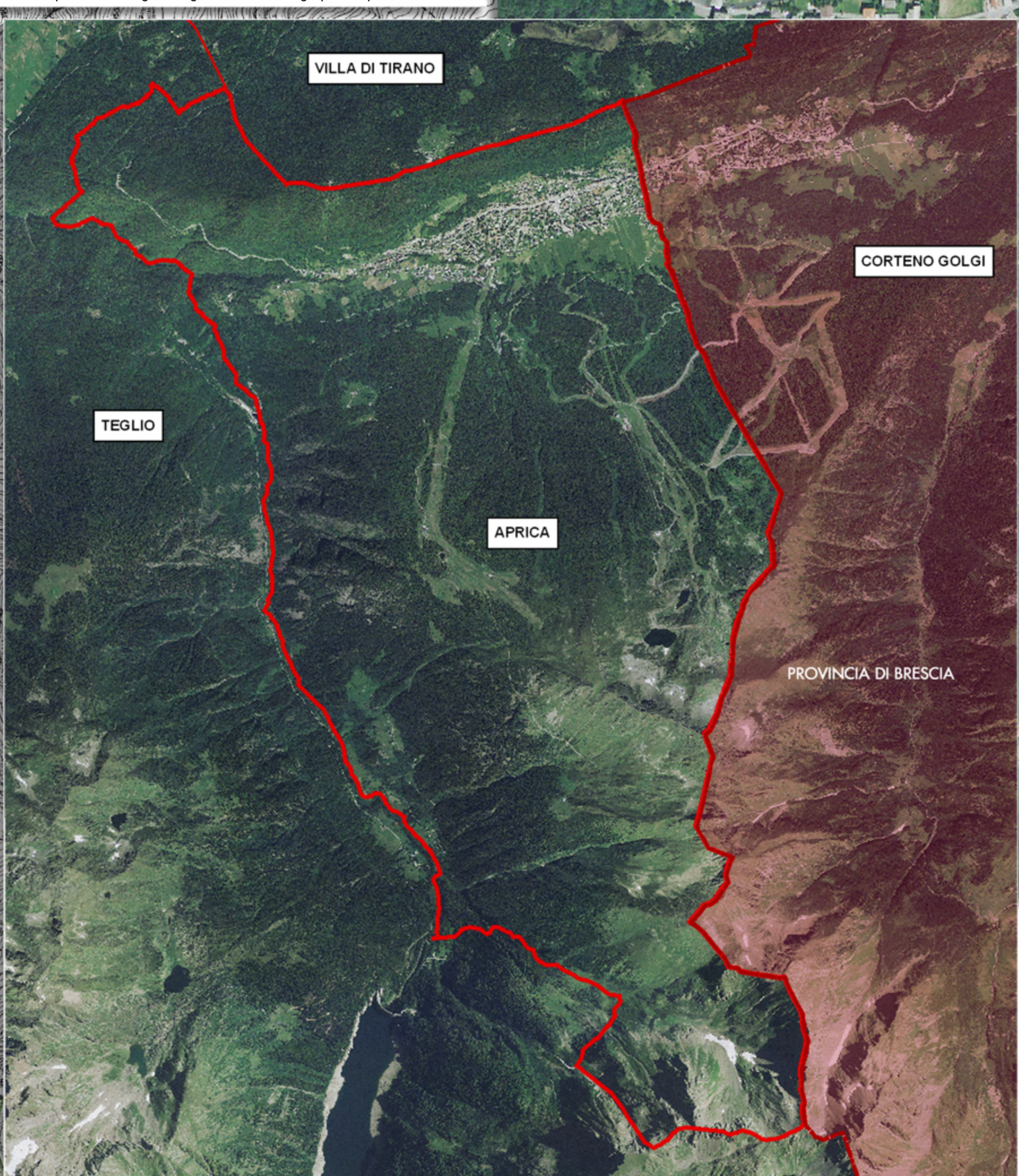


**COMUNI PROVINCIA DI SONDRIO**

01. Albaredo per San Marco	27. Dubino	53. Postalesio
02. Albagiaglia	28. Faido Valtellino	54. Prata Camparaccio
03. Andalo Valtellino	29. Forcola	55. Rasura
04. Aprica	30. Fucine	56. Rogate
05. Ardenno	31. Gerola Alta	57. Samolaco
06. Bema	32. Gerosa	58. San Giacomo Filippo
07. Berbenno di Valtellina	33. Gröden	59. Sernio
08. Bormio	34. Grosotto	60. Sondrio
09. Burnisio	35. Lascada	61. Sprianza
10. Buglio in Monte	36. Livigno	62. Sottana
11. Canole	37. Lurago	63. Talamona
12. Campodolino	38. Luzzera	64. Tattano
13. Castello dell'Arca	39. Madesimo	65. Terno
14. Castione Androseno	40. Mazzo di Valtellina	66. Tirano
15. Cedrasco	41. Melle	67. Torre di Santa Maria
16. Cerrito	42. Menarola	68. Tovo di Sant'Agata
17. Chiavenna	43. Mese	69. Trona
18. Chiesa in Valmalenco	44. Montagna in Valtellina	70. Trivisio
19. Chiuro	45. Morone	71. Val Masino
20. Civate	46. Navate Mezzola	72. Valdidentro
21. Cles	47. Pedersina	73. Valtorta
22. Corno	48. Pianello	74. Valturva
23. Coste Valtellina	49. Pradeda	75. Vedesia
24. Cotaldo	50. Pizzo	76. Verico
25. Darfo	51. Pogliandini	77. Villa di Chiavenna
26. Delebio	52. Ponte in Valtellina	78. Villa di Tirano



NOTA  
Le basi cartografiche utilizzate sono state tratte dalla Banca Dati CT 50 prodotte dalla Regione Lombardia;  
la base aerofotogrammetrica 1:10.000 è prodotta dalla Comunità Montana Valtellina di Tirano - volo 2009



**Comune di Aprica**  
Provincia di Sondrio

**P.G.T.**  
Piano di Governo del Territorio

**Documento di Piano - DdP**

Quadro di riferimento sovracomunale

OGGETTO:  
Inquadramento territoriale viabilistico

**APPROVAZIONE DEFINITIVA**

Progettista: dott. arch. Filippo Renoldi Collaboratore: dott. arch. Caterina Borghi

Il Sindaco: \_\_\_\_\_  
Il Segretario: \_\_\_\_\_  
Adozione: \_\_\_\_\_  
Approvazione: \_\_\_\_\_

Frazione: \_\_\_\_\_ Scala: VARIE Tavola: **3**

Data: 17/04/2012

Renoldi & Borghi